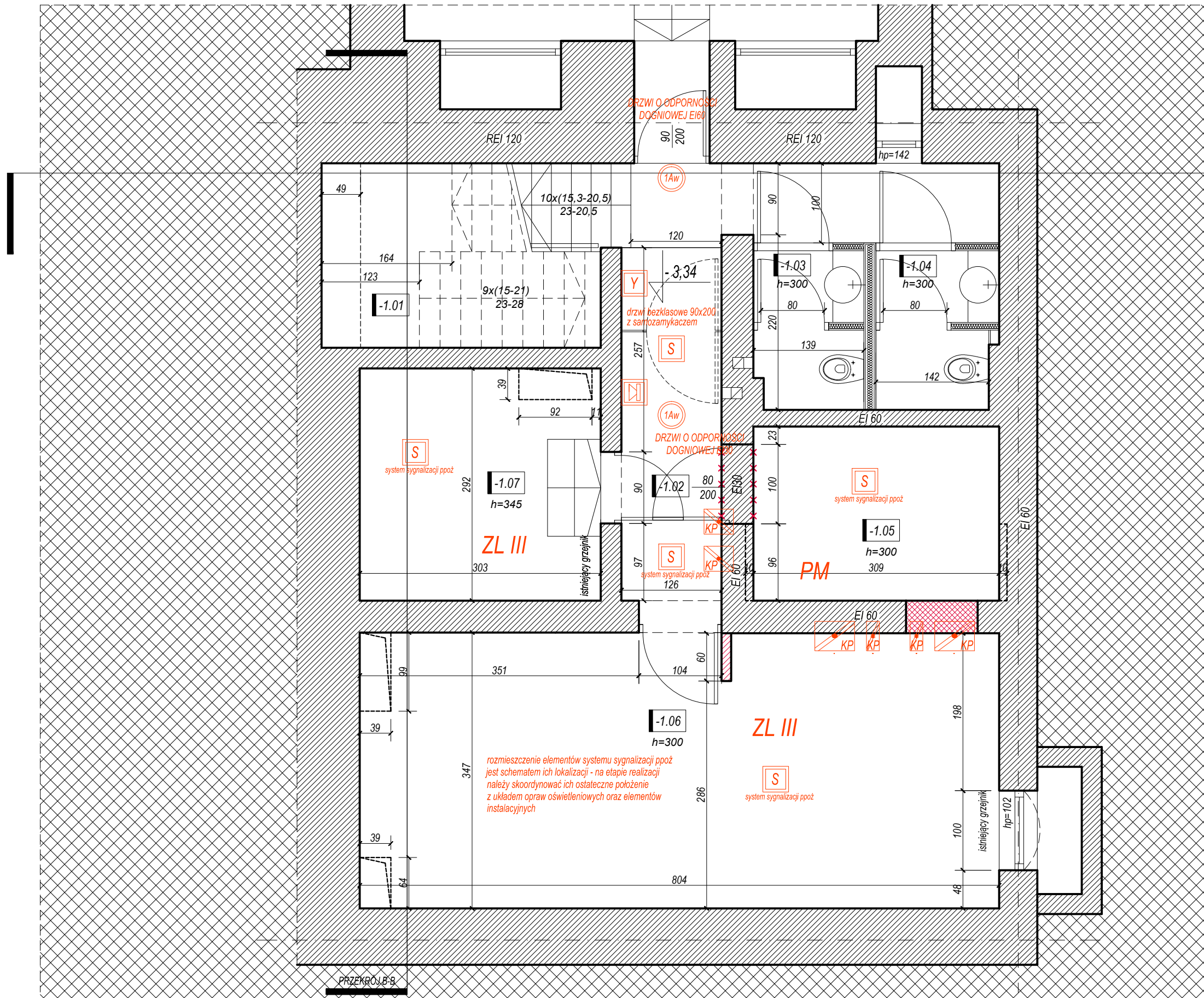


Uwaga: projekt architektoniczny należy rozpatrywać równoległe z projektem konstrukcyjnym oraz projektami instalacyjnymi i ekspertyzą ppoż.
 (tylko kompletna dokumentacja stanowi podstawę do prowadzenia prac), w razie wątpliwości należy kontaktować się z zespołem projektowym.
 Wszystkie obmiary należy zweryfikować na etapie realizacji.



BUDYNEK MALARNI

BUDYNEK ADMINISTRACJI

POZIOM PIWNIC		
NR. POM.	NAZWA POMIESZCZENIA	POW. [m2]
-1/01	klatka schodowa	4,00
-1/02	komunikacja	10,25
-1/03	toaleta 01	2,70
-1/04	toaleta 02	2,90
-1/05	pomieszczenie techniczne	6,80
-1/06	pomieszczenie socjalne	27,90
-1/07	archiwum	8,80
RAZEM		63,35

1Aw - oprawa oświetlenia awaryjnego typu ITECH M2 302 NM
 prod. TM TECHNOLOGIE

2Aw - oprawa oświetlenia awaryjnego typu ONTEC RM2 302 NM
 prod. TM TECHNOLOGIE

System sygnalizacji pożarowej (np. wg rozwiązań Polon-Alfa)
 system adresowalny

S czujka dymu
 (system adresowalny Polon-Alfa)

Y ręczny ostrzegacz pożarowy, adresowalny
 z izolatorem zwarć (ROP-4001M)

AK sygnalizator akustyczny
 (system adresowalny Polon-Alfa)

K kłapa oddymiająca
 (np. wg rozwiązań Mercor)

KP Kłapa przeciwpożarowa na inst. wentylacji bytowej
 wyposażona w siłownik 24V do współpracy z SAP z kranówkami
 początku i końca otwarcia i wyłączaczem termicznym

budynek należy wyposażyć w gaśnice o zwiększonej ilości środka
 gaśniczego do 4kg/100m²

w budynku zaprojektowano awaryjne oświetlenie ewakuacyjne
 na wszystkich drogach ewakuacyjnych

ostateczny rozmiar kłapy oddymiającej należy skoordynować
 z elementami stalowej konstrukcji stropu nad drugim piętrem

projekt należy rozpatrywać równoległe z Ekspertyzą techniczną
 stanu ochrony przeciwpożarowej

Projektant/Executive Architect

trabendo.

Klient/Client

Teatr Polski w Poznaniu
 ul. 27. Grudnia 8/10, 61-737 Poznań

Projekt/Project

Projekt przebudowy i nadbudowy budynku administracji
 Teatru Polskiego w Poznaniu
 przy ul. 27 Grudnia 8/10

Temat/Drawing subject

Rzut poziomu piwnic - ochrona przeciwpożarowa

Przeznaczenie

Purpose **PROJEKT ARCHITEKTONICZNY-WYKONAWCZY**

Projektanci / Uprawnienia
 Designers / Certificate

ARCHITEKTURA

PROJEKTANT mgr inż. arch. Łukasz Nowak
 mgr inż. arch. Katarzyna Stawarz-Nowak

GENERALNY PROJEKTANT mgr inż. arch. Marek Szapiel
 upr. nr WP-OIA/OKK/UpB/65/2009

SPRAWDZAJĄCY mgr inż. arch. Katarzyna Kaftańska
 upr. nr 8/WPOKK/2013

Sygnatura Signature	Branża Branch	ARCHITEKTURA
Stan aktualny Revision	12.2016	Rysunek Sheet
Skala Scale	1:50	A02D