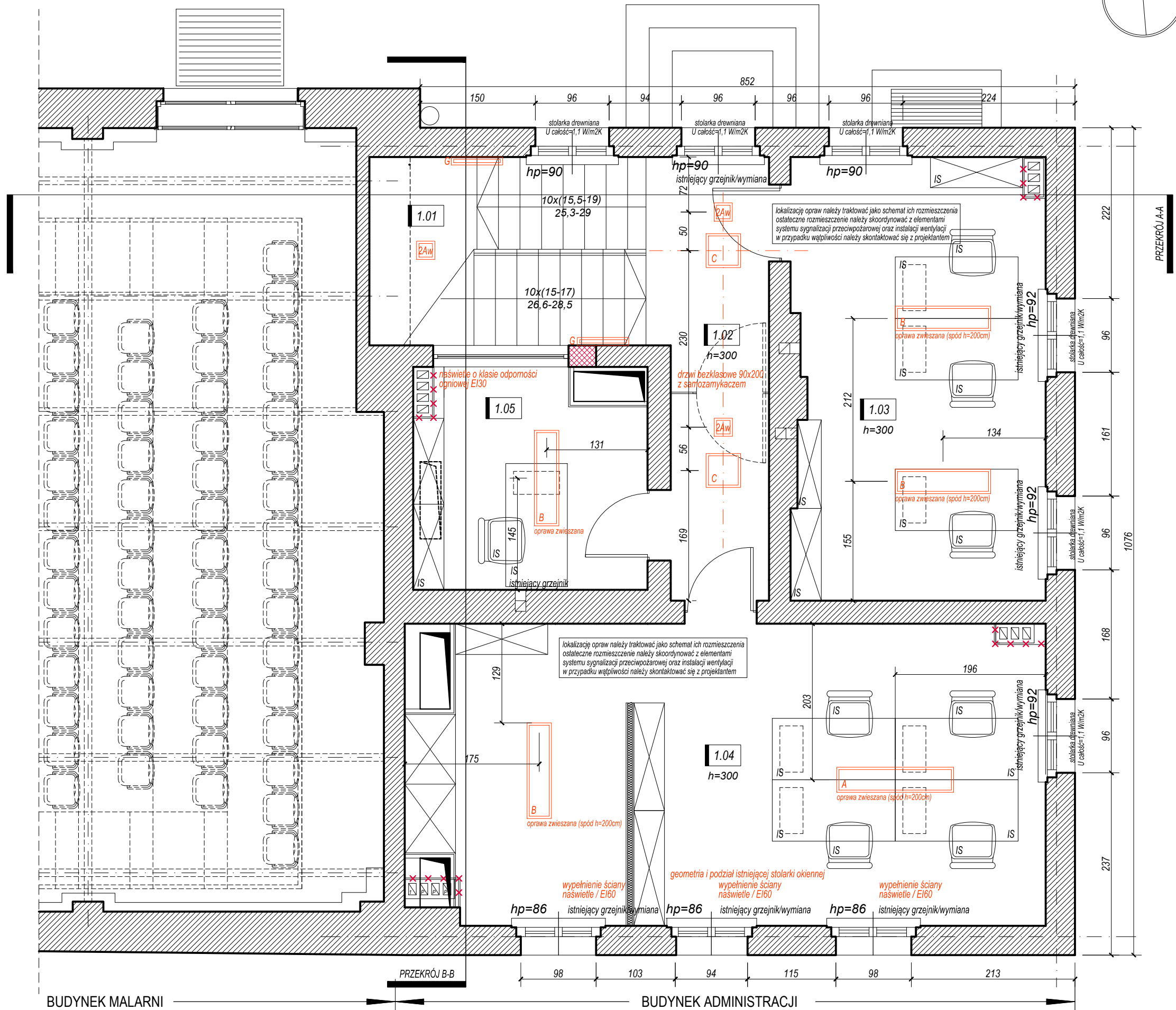
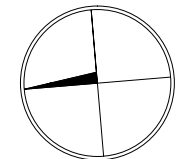


Uwaga: projekt architektoniczny należy rozpatrywać równoległe z projektem konstrukcyjnym oraz projektami instalacyjnymi i ekspertyzą ppoż.
 (tylko kompletna dokumentacja stanowi podstawę do prowadzenia prac), w razie wątpliwości należy kontaktować się z zespołem projektowym.
 Wszystkie obmiary należy zweryfikować na etapie realizacji.



POZIOM PIERWSZEGO PIĘTRA		
NR. POM.	NAZWA POMIESZCZENIA	POW. [m2]
1/01	klątka schodowa	4,15
1/02	komunikacja	8,00
1/03	przestrzeń biurowa 01	17,90
1/04	przestrzeń biurowa 02 / archiwum	30,70
1/05	przestrzeń biurowa 03	8,70
RAZEM		69,45

Wyposażenie meblowe
 IS - istniejące wyposażenie meblowe Teatru Polskiego
 M01 - biurko na jednej płozie do wsparcia na komodzie (wymiary: 180x80x74h, np. Balma MIXT) - 1 szt.
 M02 - biurko podwójne na wspólnej płozie do wsparcia na komodach (wymiary: 160x160x74h, np. Balma MIXT) - 1 szt.
 M03 - biurko na jednej płozie do wsparcia na komodzie, stelaż przestający poza blat (wymiary: 200x80x74h, np. Balma MIXT) - 1 szt.
 M04 - komoda z drzwiami i szufladą (wymiary: 120x50x65h, np. Balma MIXT) - 4 szt.
 M05 - ścianka międzybiurowa, panele tapicerką ERA (wymiary: 160x37h, np. Balma) - 1 szt.
 M06 - stół konferencyjny na dwóch płozach (wymiary: 234x120x74h, np. Balma MIXT) - 1 szt.
 M07 - szafka aktowa na wysokość 6 segregatorów, uchwył kwadrat (wymiary: 80x46x220h, np. Balma) - 3 szt.
 M08 - komoda aktowa bezuchwyłowa na wysokość 3 segregatorów (wymiary: 100x44x118h, np. Balma) - 3 szt.
 M09 - fotel obrotowy typu Light Up 230 SFL, stelaż czarny, P61PU, tkanina ERA - 4 szt.
 M10 - krzesło typu Zoo 502H 2P, stelaż turkus, oparcie z tworzywa, siedzisko tkanina ERA - 9 szt.

Oprawy oświetleniowe
 A - oprawa typu TASK MP PO 15 prod. XAL
 B - oprawa typu TASK MP PO 12 prod. XAL
 C - oprawa typu TASK SQ 450 CEIL MP SO prod. XAL
 D - oprawa typu STRETTA ECO IP40 OH prod. XAL
 E - oprawa typu VELA R450 DII OPAL prod. XAL
 F - oprawa typu MONSUN 2 LED prod. SITACO
 G - oprawa typu TASK WALL MP PO prod. XAL
 1Aw - oprawa oświetlenia awaryjnego typu ITECH M2 302 NM prod. TM TECHNOLOGIE
 2Aw - oprawa oświetlenia awaryjnego typu ONTEC RM2 302 NM prod. TM TECHNOLOGIE

Projektant/Executive Architect
trabendo.

Klient/Client
 Teatr Polski w Poznaniu
 ul. 27. Grudnia 8/10, 61-737 Poznań

Projekt/Project
 Projekt przebudowy i nadbudowy budynku administracji Teatru Polskiego w Poznaniu przy ul. 27 Grudnia 8/10

Temat/Drawing subject
 Rzut poziomu pierwszego piętra - wyposażenie

Przeznaczenie Purpose
PROJEKT ARCHITEKTONICZNY-WYKONAWCZY

Projektanci / Uprawnienia Designers / Certificate

ARCHITEKTURA
 PROJEKTANT mgr inż. arch. Łukasz Nowak
 mgr inż. arch. Katarzyna Stawarz-Nowak
 GENERALNY PROJEKTANT mgr inż. arch. Marek Szapiel
 upr. nr WP-OJA/OKK/UpB/65/2009
 SPRAWDZAJĄCY mgr inż. arch. Katarzyna Kaftańska
 upr. nr 8/WPOKK/2013

Signature	Branch	ARCHITEKTURA
Revision	11.2016	Sheet
Scale	1:50	A04C