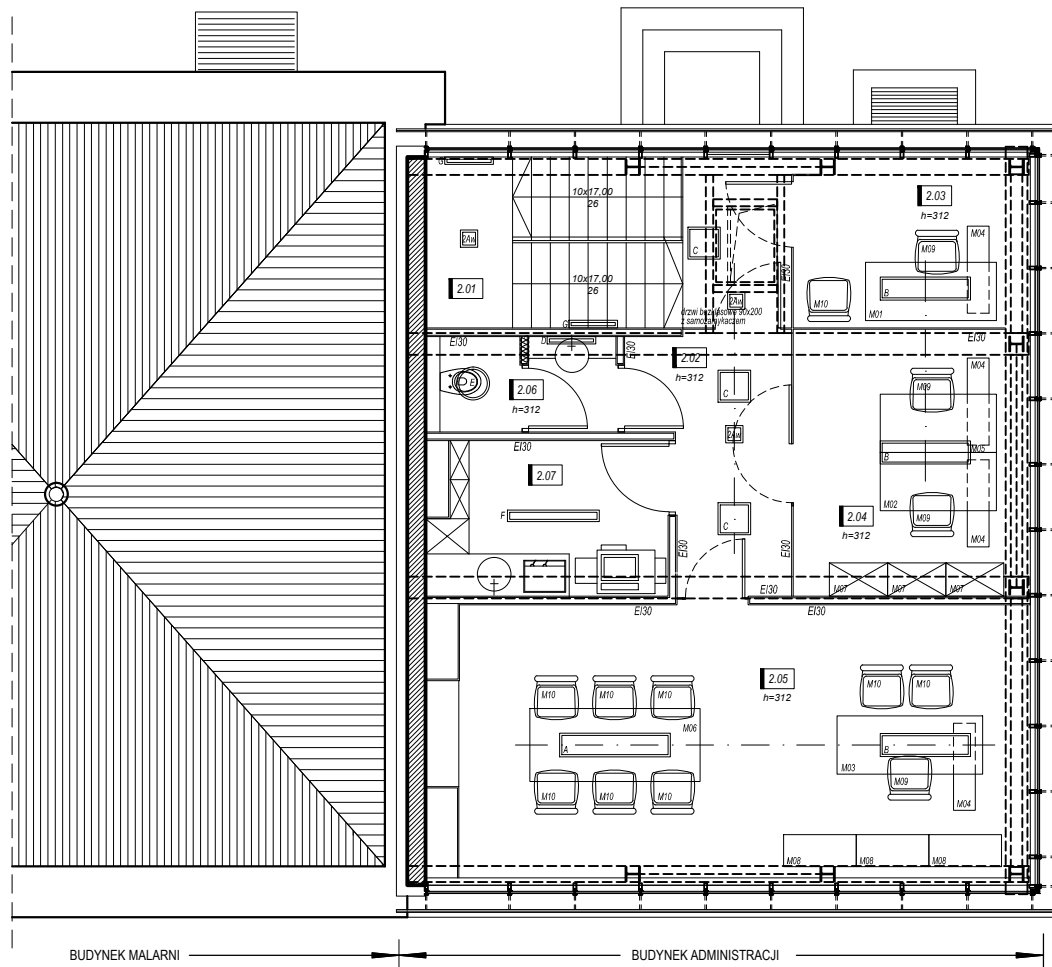


**Uwaga:** projekt architektoniczny należy rozpatrywać równoległe z projektem konstrukcyjnym oraz projektami instalacyjnymi i ekspertyzą ppoż. (tylko kompletna dokumentacja stanowi podstawę do prowadzenia prac), w razie wątpliwości należy kontaktować się z zespołem projektowym. Wszystkie obmiary należy zweryfikować na etapie realizacji.



#### Oprawy oświetleniowe

- A - oprawa typu TASK MP PO 15 prod. XAL
- B - oprawa typu TASK MP PO 12 prod. XAL
- C - oprawa typu TASK SQ 450 CEIL MP SO prod. XAL
- D - oprawa typu STRETTA ECO IP40 OH prod. XAL
- E - oprawa typu VELA R450 D/I OPAL prod. XAL
- F - oprawa typu MONSUN 2 LED prod. SITACO
- G - oprawa typu TASK WALL MP PO prod. XAL
- 1Aw - oprawa oświetlenia awaryjnego typu iTECH M2 302 NM prod. TM TECHNOLOGIE
- 2Aw - oprawa oświetlenia awaryjnego typu ONTEC RM2 302 NM prod. TM TECHNOLOGIE

POZIOM DRUGIEGO PIĘTRA		
NR. POM.	NAZWA POMIESZCZENIA	POW. [m2]
2/01	klatka schodowa	4,25
2/02	komunikacja	10,30
2/03	sekretariat	7,00
2/04	przestrzeń biurowa 01	11,10
2/05	przestrzeń biurowa 02	29,25
2/06	toaleta	3,40
2/07	aneks socjalny	6,80
RAZEM		72,10

Projektant/Executive Architect

**trabendo.**

Klient/Client

Teatr Polski w Poznaniu  
ul. 27. Grudnia 8/10, 61-737 Poznań

Projekt/Project

Projekt przebudowy i nadbudowy budynku administracji  
Teatru Polskiego w Poznaniu  
przy ul. 27 Grudnia 8/10

Temat/Drawing subject

Rzut poziomu drugiego piętra - wyposażenie

Przeznaczenie  
Purpose

PROJEKT ARCHITEKTONICZNY-WYKONAWCZY

Projektanci / Uprawnienia  
Designers / Certificate

ARCHITEKTURA

PROJEKTANT mgr inż. arch. Łukasz Nowak  
mgr inż. arch. Katarzyna Stawarz-Nowak  
GENERALNY PROJEKTANT mgr inż. arch. Marek Szapiel  
upr. nr WP-OIA/OKK/UpB/65/2009  
SPRAWDZAJĄCY mgr inż. arch. Katarzyna Kaftańska  
upr. nr 8/WPOKK/2013

Sygnatura Signature		Branża Branch	ARCHITEKTURA
Stan aktualny Revision	11.2016		Rysunek Sheet
Skala Scale	1:50		<b>A05E</b>



M02 - biurko podwójne na wspólnej płozie do wsparcia na komodach  
(wymiary: 160x160x74h, np. Balma MIXT) - 1 szt.



M01 - biurko na jednej płozie do wsparcia na komodzie  
(wymiary: 180x80x74h, np. Balma MIXT) - 1 szt.



M09 - fotel obrotowy typu Light Up 230 SFL, stelaż czarny, P61PU, tkanina ERA - 4 szt.



M07 - szafa aktowa na wysokość 6 segregatorów, uchwyt kwadrat  
(wymiary: 80x46x220h, np. Balma) - 3 szt.

#### Wyposażenie meblowe

- IS - istniejące wyposażenie meblowe Teatru Polskiego
- M01 - biurko na jednej płozie do wsparcia na komodzie  
(wymiary: 180x80x74h, np. Balma MIXT) - 1 szt.
- M02 - biurko podwójne na wspólnej płozie do wsparcia na komodach  
(wymiary: 160x160x74h, np. Balma MIXT) - 1 szt.
- M03 - biurko na jednej płozie do wsparcia na komodzie,  
stelaż przestający poza blat (wymiary: 200x80x74h, np. Balma MIXT) - 1 szt.
- M04 - komoda z drzwiami i szufladą  
(wymiary: 120x50x65h, np. Balma MIXT) - 4 szt.
- M05 - ścianka międzybiurowa, panele tapicerka ERA  
(wymiary: 160x37h, np. Balma) - 1 szt.
- M06 - stół konferencyjny na dwóch płozach  
(wymiary: 234x120x74h, np. Balma MIXT) - 1 szt.
- M07 - szafa aktowa na wysokość 6 segregatorów, uchwyt kwadrat  
(wymiary: 80x46x220h, np. Balma) - 3 szt.
- M08 - komoda aktowa bezuchwytna na wysokość 3 segregatorów  
(wymiary: 100x44x118h, np. Balma) - 3 szt.
- M09 - fotel obrotowy typu Light Up 230 SFL, stelaż czarny, P61PU, tkanina ERA - 4 szt.
- M10 - krzesło typu Zoo 502H 2P, stelaż turkus, oparcie z tworzywa, siedzisko tkanina ERA - 9 szt.