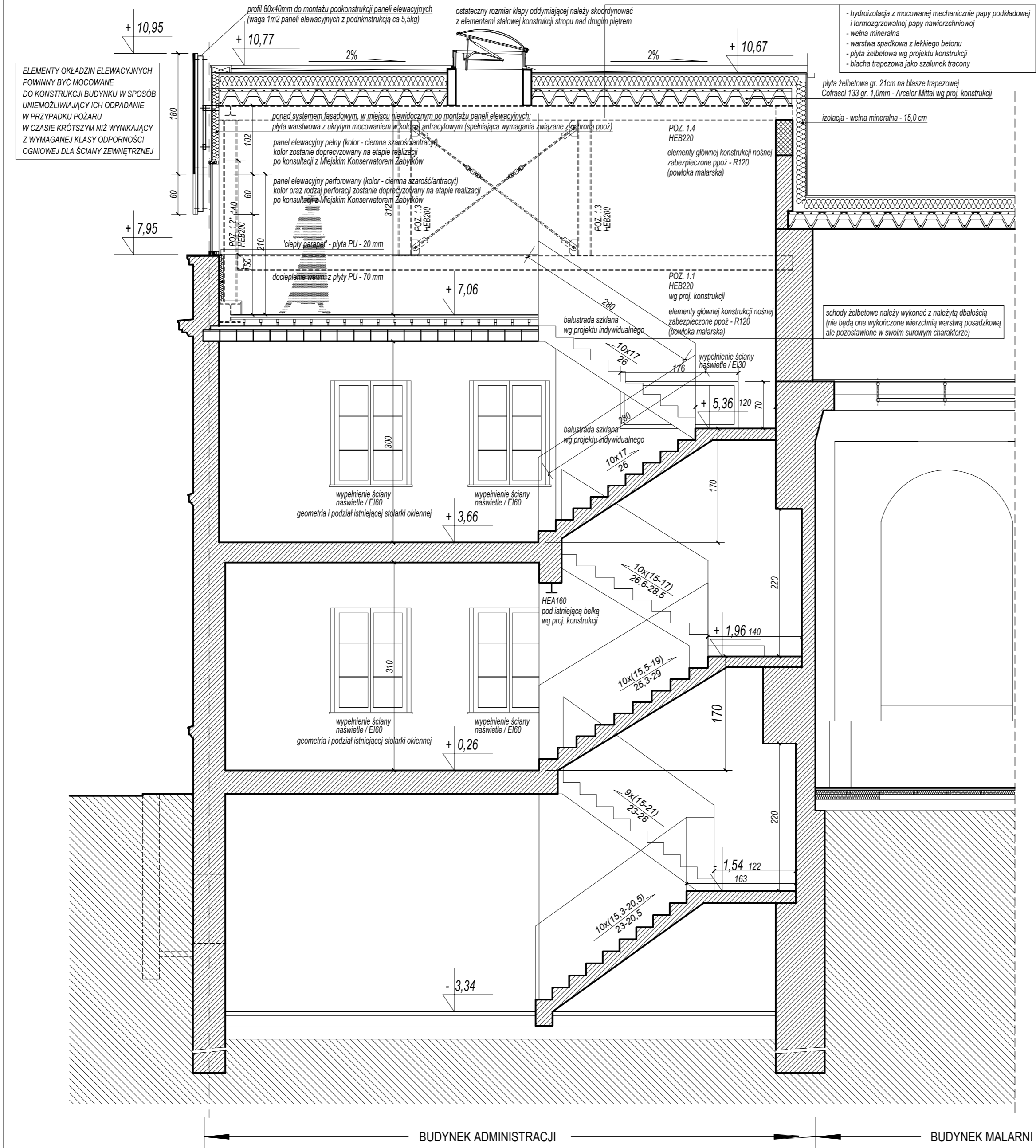


Uwaga: projekt architektoniczny należy rozpatrywać równolegle z projektem konstrukcyjnym oraz projektami instalacyjnymi i ekspertyzą ppoż. (tylko kompletna dokumentacja stanowi podstawę do prowadzenia prac), w razie wątpliwości należy kontaktować się z zespołem projektowym



ELEMENTY OKŁADZIN ELEWACYJNYCH POWINNY BYĆ MOCOWANE DO KONSTRUKCJI BUDYNKU W SPOSÓB UNIEMOŻLIWIĄJĄCY ICH ODPADANIE W PRZYPADKU POŻARU W CZASIE KRÓTSZYM NIŻ WYNIKAJĄCY Z WYMAGANEJ KLASY ODPORNOŚCI OGNIOWEJ DLA ŚCIANY ZEWNĘTRZNEJ

- hydroizolacja z mocowanej mechanicznie papy podkładowej i termozgrzewalnej papy nawierzchniowej
- wełna mineralna
- warstwa spadkowa z lekkiego betonu
- płyta żelbetowa wg projektu konstrukcji
- blacha trapezowa jako szalunek tracony

płyta żelbetowa gr. 21cm na blasze trapezowej Cofrasol 133 gr. 1,0mm - Arcelor Mittal wg proj. konstrukcji

izolacja - wełna mineralna - 15,0 cm

schody żelbetowe należy wykonać z należytą dbałością (nie będą one wykończone wierzchnią warstwą posadzkową ale pozostawione w swoim surowym charakterze)

panel elewacyjny pełny i perforowany (np. wg rozwiązań MetaDomus) system perforowanych paneli elewacyjnych składa się z blachy aluminiowej zajętej z czterech stron, wyposażonej w wycięcia do mocowania zastrzaśkowego lub ślodek/lock na pionowych dźwigarach nośnych kolor - antracytowy - zostanie doprecyzowany na etapie realizacji po konsultacji z Miejskim Konservatorem Zabytków próbkę materiału należy przedstawić do akceptacji projektanta

zabezpieczenie ogniowe elementów konstrukcji stalowej do poziomu R-120 (przy temp. krytycznej 500 st. C) malowanie farbą ognioochronną + nawierzchniową (kolor czarny) np. wg rozwiązań BlueFlameSteel

Projektant/Executive Architect

trabendo.

Klient/Client
Teatr Polski w Poznaniu
ul. 27. Grudnia 8/10, 61-737 Poznań

Projekt/Project
Projekt przebudowy i nadbudowy budynku administracji Teatru Polskiego w Poznaniu przy ul. 27 Grudnia 8/10

Temat/Drawing subject
Przekrój A-A

Przeznaczenie / Purpose
PROJEKT ARCHITEKTONICZNY-BUDOWLANY

Projektanci / Uprawnienia / Designers / Certificate

ARCHITEKTURA
PROJEKTANT mgr inż. arch. Łukasz Nowak
mgr inż. arch. Katarzyna Stawarz-Nowak

GENERALNY PROJEKTANT mgr inż. arch. Marek Szapiel
upr. nr WP-OIA/OKK/UpB/65/2009

SPRAWDZAJĄCY mgr inż. arch. Katarzyna Kałtańska
upr. nr 8/WPOKK/2013

KONSTRUKCJA
PROJEKTANT mgr inż. Marcin Perz
upr. nr WKP/0273/P0OK/09

SPRAWDZAJĄCY mgr inż. Dariusz Madura
upr. nr WKP/0226/P0OK/08

INSTALACJE SANITARNE
PROJEKTANT mgr inż. Tomasz Woźniak
upr. nr WKP/0035/POOS/03

SPRAWDZAJĄCY mgr inż. Maciej Gawęcki
upr. nr WKP/0133/POOS/04

INSTALACJE ELEKTRYCZNE
PROJEKTANT proj. Zbigniew Nowak
upr. nr 356/77/Pw

SPRAWDZAJĄCY inż. Lech Lewandowski
upr. nr 104/77/Pw

Signature	Branch	ARCHITEKTURA
Stan aktualny / Revision	11.2016	Rysunek / Sheet
Skala / Scale	1:50	A07