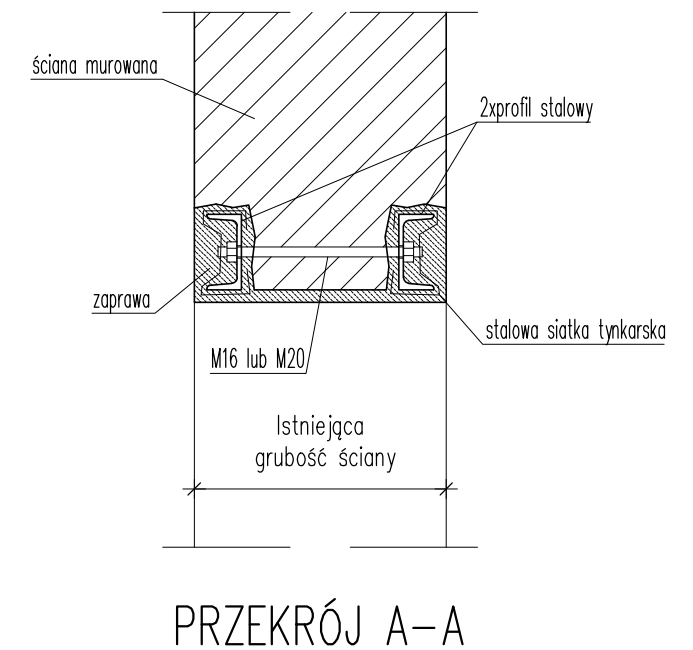


TECHNOLOGIA WYKONANIA OTWORU W ŚCIANIE NOSNEJ

Wymiary i ilości sprawdzić na budowie przed wykonaniem elementów

UWAGI:

- Wykonawca jest zobowiązany sprawdzić wszystkie wymiary, ilości i poziomy przed rozpoczęciem prac budowlanych. Różnice w rysunkach i pomiarach muszą być wyjaśnione z projektantem przed rozpoczęciem prac budowlanych.
- Stal S235JR (St3S).
- Rozpatrywać łącznie z rysunkami architektury.
- Wymiary podano w mm, poziomy w m.



TECHNOLOGIA WYKONANIA OTWORU W ŚCIANIE NOSNEJ

- Przygotować nadproże z profili stalowych wraz z nawierconymi otworami.
- Solidnie podstemplować strop w okolicy wykonywanego otworu po obu stronach ściany nośnej, w której projektowane jest wykonanie otworu.
- Skuć tynk po jednej stronie muru i sprawdzić dokładną lokalizację nadproży istniejących. Wszelkie różnice i przeszkody w wykonaniu nadproża muszą być usunięte (np. kominy muszą być zabetonowane) lub skonsultowane z projektantem.
- Pod projektowanym nadprożem wykonać poduszki betonowe grubości 25cm.
- Wykuć bruzdę potrzebną do osadzenia nadproża stalowego po jednej stronie muru i narzucić zaprawę. Zastosować zaprawę marki M20.
- Nadproże stalowe owinąć siatką tynkarską, nałożyć zaprawę na wierzch, włożyć je w bruzdę, podklnować na obu końcach i od góry, a puste miejsca wypełnić zaprawą.
- Po związaniu zaprawy w ten sam sposób osadzić belkę po drugiej stronie ściany.
- Ściągnąć belki śrubami M16/M20 co 40cm.
- Wyznaczyć zarys projektowanego otworu i wykonać nacięcia tarczą np. diamentową wzdłuż wyznaczonej linii.
- Rozebrać mur pomiędzy wyznaczonymi liniami.

TEMAT	PROJEKT PRZEBUDOWY I NADBUDOWY BUDYNKU ADMINISTRACJI TEATRU POLSKIEGO	BRANŻA	KONSTR
		ETAP	PROJEKT WYKONAWCZY
TREŚĆ RYSUNKU	WYKONANIE OTWORÓW W ŚCIANACH NOSNYCH	SKALA	1:20
ADRES INWESTYCJI	Ul. 27 Grudnia 8/10, 61-737 Poznań	DATA	02.2017
INWESTOR	Teatr Polski w Poznaniu Ul. 27 Grudnia 8/10, 61-737 Poznań	REV	-
	NR UPRAWNIENI		PODPIS
PROJEKTOWAŁ	mgr inż. M. PERZ	WKP/0273/POOK/09	Perz
SPRAWDZIŁ	mgr inż. D. MADURA	WKP/0226/POOK/08	Madura
PRACOWNIA PROJEKTOWA	trabendo.		NR RYS. K.11